



**ВИКОНАВЧИЙ ОРГАН КИЇВСЬКОЇ МІСЬКОЇ РАДИ
(КИЇВСЬКА МІСЬКА ДЕРЖАВНА АДМІНІСТРАЦІЯ)**

РОЗПОРЯДЖЕННЯ

28.03.2018

№ 520

Про деякі питання організації
благоустрою в місті Києві

Відповідно до статті 30 Закону України «Про місцеве самоврядування в Україні» статей 20, 21 Закону України, «Про благоустрій населених пунктів», Закону України «Про регулювання містобудівної діяльності», рішення Київської міської ради від 25 грудня 2008 року №1051/1051 «Про Правила благоустрою міста Києва»; на виконання пункту 3 розділу III протоколу № 1 Колегії виконавчого органу Київської міської ради (Київської міської державної адміністрації) від 21 лютого 2018 року:

1. Затвердити архітипи окремих елементів благоустрою, що додаються.
2. Підприємствам, установам, організаціям комунальної власності територіальної громади міста Києва при встановленні елементів благоустрою, зазначених у пункті 1 цього розпорядження, забезпечити їх відповідність затвердженим архітипам.
3. Департаменту суспільних комунікацій виконавчого органу Київської міської ради (Київської міської державної адміністрації) оприлюднити зміст цього розпорядження на єдиному веб-порталі територіальної громади міста Києва
4. Контроль за виконанням цього розпорядження покласти на заступників голови Київської державної адміністрації згідно з розподілом обов'язків.

020455

Голова

В. Кличко

Архітипи окремих елементів благоустрою

1. Архітип урни для сміття (Тип 1)

Урна металева стаціонарна, 4-опорна, комбінована, декорована лицевою панеллю з полірованої нержавіючої сталі – встановлюється на території міста Києва, крім земельних ділянок рекреаційного призначення.

Корпус виготовлений з низьковуглецевої сталі, оцинкований, декоративне покриття – порошково-полімерна фарба, колір: темно-сірий, матовий.

Дверцята і контейнер попільнички виготовлені із шліфованої нержавіючої сталі. Ємність для сміття виготовлена з низьковуглецевої оцинкованої сталі.

Металеві вуличні урни з попільничкою встановлюються на заставну пластину, встановлену врівень з основним дорожнім покриттям.

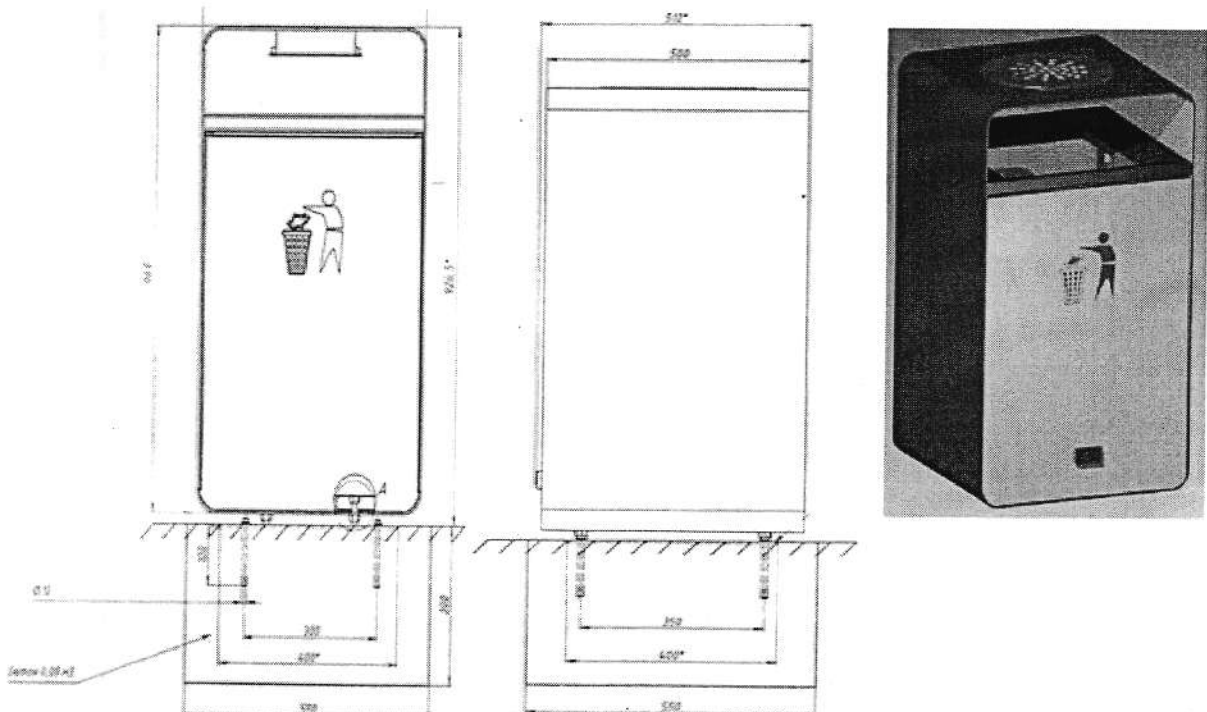
На одній з бокових панелей розміщується інформація про власника, користувача, балансоутримувача та номер його телефону.

Технічні характеристики:

габаритні розміри (ВхLxН), мм: 500х500х900;

об'єм ємності для сміття, л: 100;

маса, кг: не більше 90.



2. Архітип урни для сміття (Тип 2)

Урна металева стаціонарна, 4-опорна, комбінована, декорована лицевою панеллю з натурального дерева – встановлюється на земельних ділянках рекреаційного призначення.

Корпус виготовлений з низьковуглецевої сталі, оцинкований.

Дверцята і контейнер попільнички виготовлені із шліфованої нержавіючої сталі. Ємність для сміття виготовлена з низьковуглецевої оцинкованої сталі.

Металеві вуличні урни з попільничкою встановлюються на заставну пластину, встановлену врівень з основним дорожнім покриттям.

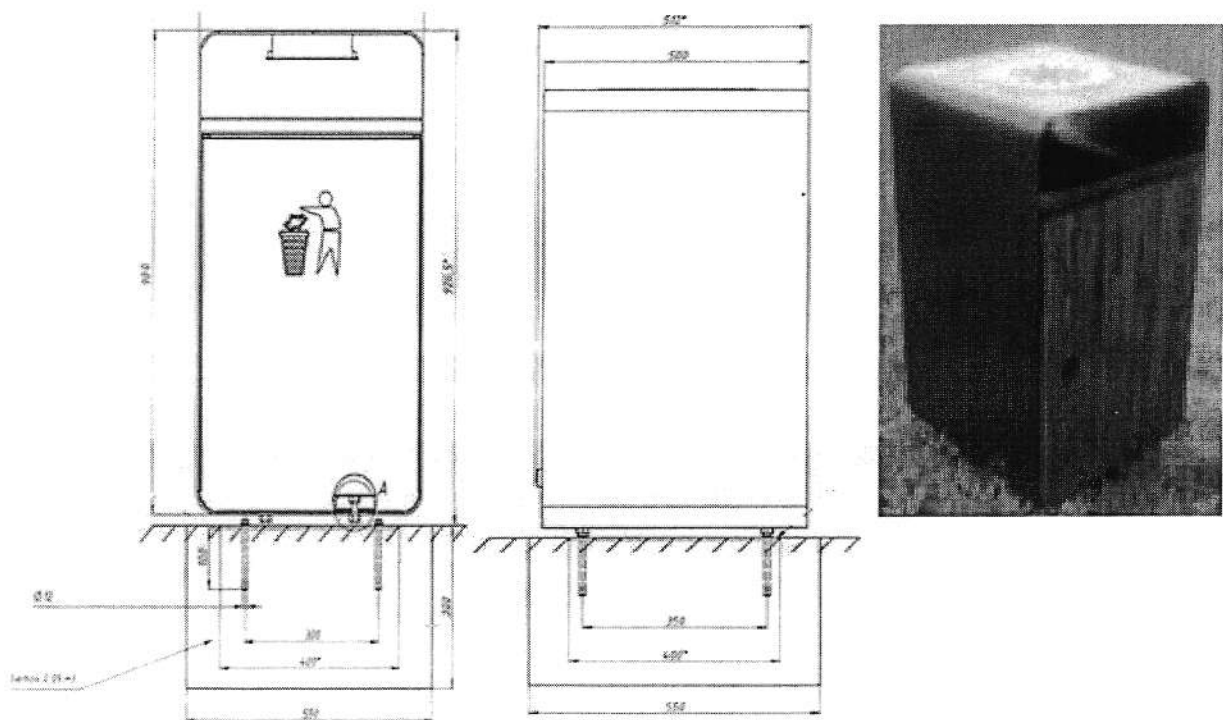
На одній з бокових панелей розміщується інформація про власника, користувача, балансоутримувача та номер його телефону.

Технічні характеристики:

габаритні розміри (ВхLxH), мм: 500x500x900;

об'єм ємності для сміття, л: 100;

маса, кг: не більше 90.



3. Архітип бар'єра для огороження місць проведення ремонтних робіт (розриттів)

Бар'єр з пластику з попереджувальними сигналами використовується для огороження розриттів, будівельних майданчиків на дорогах загального користування в місцях проведення будівельних та ремонтних робіт.

На одному з конструктивних елементів бар'єра розміщується інформація про власника, користувача, балансоутримувача та номер його телефону.

Огородження виготовляється з пластику.

Технічні характеристики:

розмір: L.2000 x H.1000 мм;

діаметр труби на стояках: 42,5 мм;

матеріал: пластик / сталь (оцинкована гарячим способом);

фіксуючі точки для контрольних ламп: 11 x \varnothing 10,5 мм;

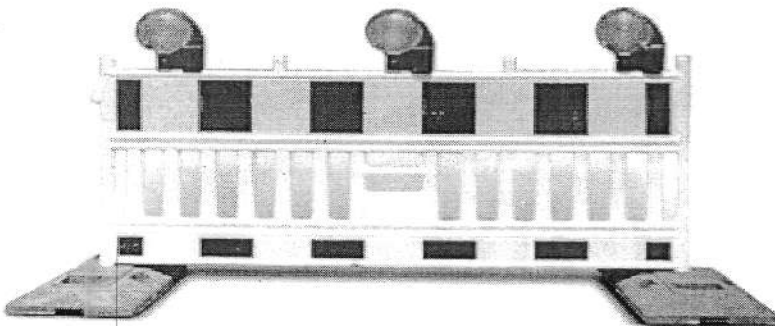
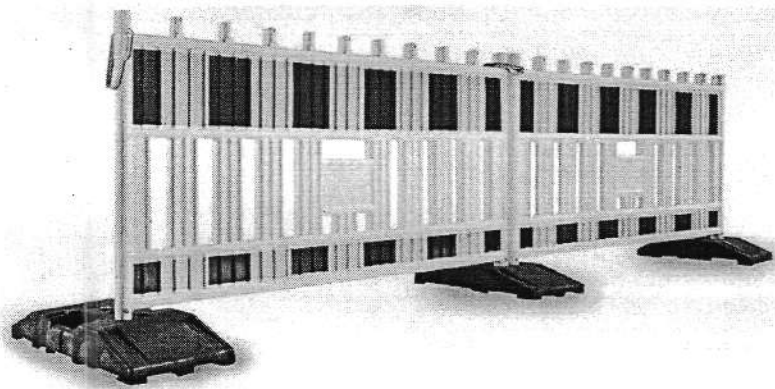
фольга: тип RA1 з одного боку;

ручки для безпечного транспортування;

попереджувальні фонарі;

колір: білий;

вага: 16 кг.



4. Архітип антипаркувального стовпчика (Тип 1)

Антипаркувальний гумовий стовпчик, стаціонарний.

Стовпчик використовується для запобігання паркуванню транспортних засобів на тротуарах.

Розміщується в межах пішохідних зон.

Встановлюється з можливістю тимчасового демонтажу для проведення ремонтних робіт та прибирання снігу на території.

Технічні характеристики:

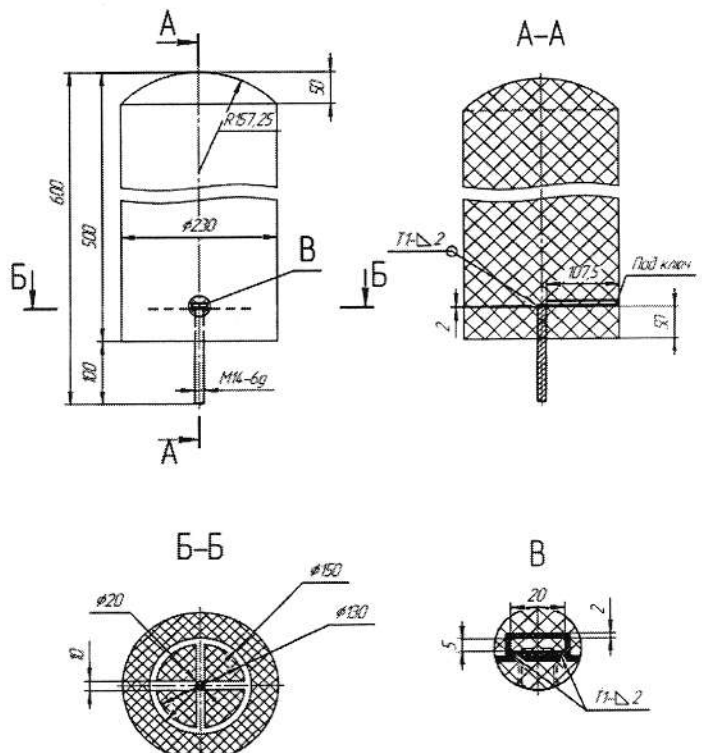
висота: Н-500 мм;

діаметр: 125 мм;

товщина арматурного кріплення: 20 мм;

вага: 5,15 кг

Встановлюється в металевий стакан на анкера або бетонування.



5. Архітип антипаркувального стовпчика (Тип 2)

Антипаркувальний металевий стовпчик, стаціонарний. Виготовлений з нержавіючої сталі.

Стовпчик використовується для запобігання паркуванню транспортних засобів на тротуарах.

Розміщується на території міста Києва, крім пішохідних зон.

Встановлюється з можливістю тимчасового демонтажу для проведення ремонтних робіт та прибирання снігу на території.

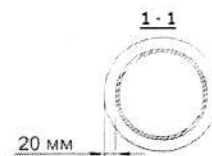
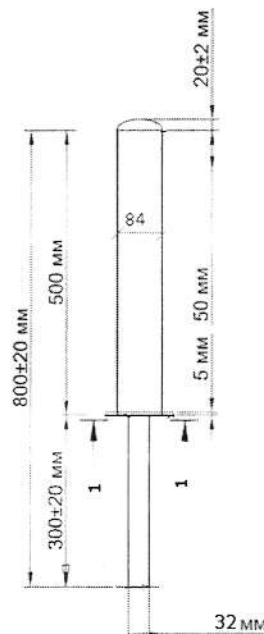
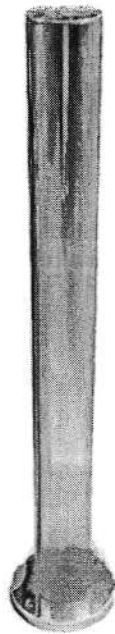
Технічні характеристики:

висота: від Н-500 мм до Н-1000 мм;

діаметр: 84 мм; в основі – 124 мм;

товщина арматурного кріплення: 32 мм;

встановлення: бетонування.



Виконувач обов'язків керівника апарату

Л. Верес