



# КИЇВСЬКА МІСЬКА РАДА

ХІ СЕСІЯ VIII СКЛИКАННЯ

## РІШЕННЯ

03.09.2020 № 443/9522

**Про створення в рамках місцевої ініціативи першої черги спортивно-рекреаційного парку відпочинку загальноміського значення “Микільська Слобідка”**

Відповідно до статей 16, 19, 70, 143 Конституції України, статей 19, 186 Земельного кодексу України, статей 26, 33 Закону України “Про місцеве самоврядування в Україні”, статті 21 Закону України “Про місцеві державні адміністрації”, статей 1, 20, 21, 28 Закону України “Про благоустрій населених пунктів”, частини третьої статті 53 Закону України “Про природно-заповідний фонд”, статті 15 Закону України “Про охорону навколишнього середовища”, статті 6 Закону України “Про охорону культурної спадщини”, Правил утримання зелених насаджень у населених пунктах України, затверджених Наказом Міністерства будівництва, архітектури та житлового господарства України від 10.04.2006 № 105, рішення Київської міської ради № 545/1549 від 8 грудня 2016 року «Про затвердження Порядку внесення та розгляду місцевих ініціатив в місті Києві» та з метою підвищення рекреаційного потенціалу міста Києва, раціонального використання земельних ресурсів, збереження зелених насаджень, враховуючи спеціальний статус земельних ділянок, розташованих в межах прибережної захисної смуги лівого берегу річки Дніпро вздовж вулиці Микільсько-Слобідської у Дніпровському районі міста Києва, визначений рішенням виконавчого комітету Київської міської ради народних депутатів № 920 від 16.07.1979 “Про уточнення меж історико-культурних заповідників і зон охорони пам’яток історії та культури у м. Києві”, Наказом Міністерства культури та туризму України № 58/0/0/16-10 від 03.02.2010, Київська міська рада

### **ВИРІШИЛА:**

1. Створити парк “Микільська Слобідка” шляхом надання статусу спортивно-рекреаційного парку відпочинку загальноміського значення земельній ділянці орієнтовною площею 10 га, що розташована в межах пам’ятки Історичний ландшафт київських гір і долини річки Дніпра, земельних ділянок територіальної громади міста Києва вздовж вулиці Микільсько-Слобідської від Броварського проспекту до вул. 2 Садової у Дніпровському районі, кадастрові номери: 8000000000:66:178:78; 8000000000:66:178:87; 8000000000:66:178:089;

8000000000:66:178:90; 8000000000:66:178:129; 8000000000:66:178:142,  
8000000000:66:178:143; 8000000000:66:105:31, згідно з планом-схемою (план-схема  
додається).

2. Київському комунальному об'єднанню зеленого будівництва та експлуатації зелених насаджень "Київзеленбуд" в установленому порядку:

2.1. Здійснити організаційно-правові заходи щодо оформлення права постійного користування земельною ділянкою, визначеною пунктом 1 цього рішення.

2.2. У місячний термін з моменту набуття чинності рішенням про надання земельної ділянки у користування вжити заходів щодо державної реєстрації права користування земельною ділянкою, визначеною пунктом 1 цього рішення.

2.3. Здійснити організаційно-правові заходи щодо благоустрою земельної ділянки, визначеної пунктом 1 цього рішення.

3. Виконавчому органу Київської міської ради (Київській міській державній адміністрації) вирішити в установленому порядку питання фінансування заходів, передбачених пунктом 2 цього рішення.

4. Внести зміни до Програми розвитку зеленої зони м. Києва до 2010 року та концепції формування зелених насаджень в центральній частині міста, затверджених рішенням Київської міської ради від 19.07.2005 № 806/3381 (зі змінами), додавши земельні ділянки, визначені пунктом 1 цього рішення, до переліку парків відпочинку Дніпровського району м. Києва.

5. Оприлюднити це рішення у встановленому порядку.

6. Контроль за виконанням цього рішення покласти на постійну комісію Київської міської ради з питань екологічної політики.

Київський міський голова



Віталій КЛИЧКО

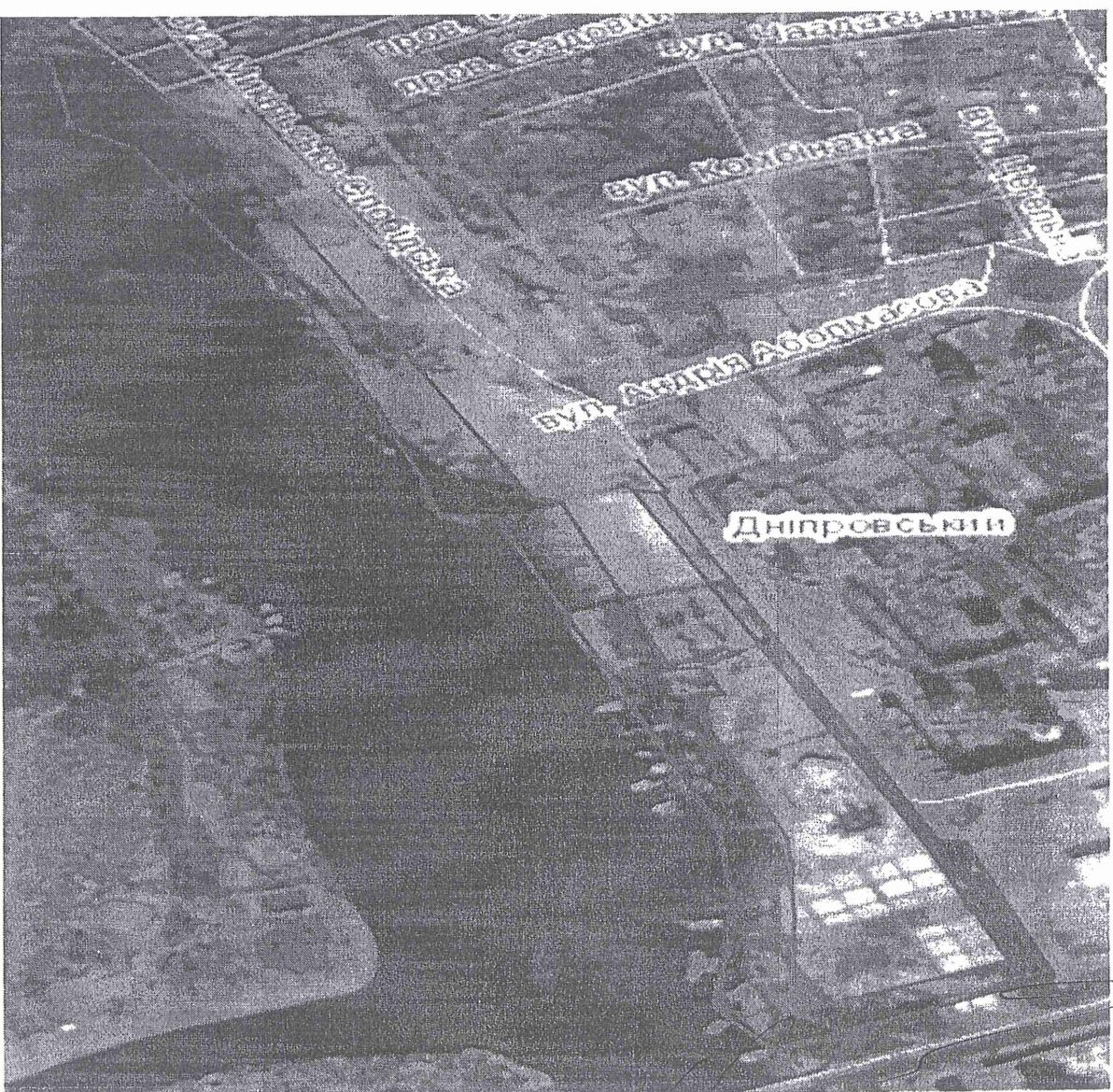
Додаток  
до рішення Київської міської ради  
від 03.09.2020 № 443/9522



План-схема  
земельної ділянки, на якій створюється парк

адреса земельної ділянки - м. Київ, вздовж Русанівської протоки річки Дніпра  
від Броварського проспекту до вул. 2 Садової та  
вул. Микільсько-Слобідської 7-9 вздовж вулиці  
Микільсько-Слобідської в Дніпровському районі  
міста Києва

площа земельної ділянки - 10 га



Київський міський голова

Віталій КЛИЧКО