

ПЛАН

поверхів громадського (виробничого) будинку (приміщення)

нежитлове приміщення № 62

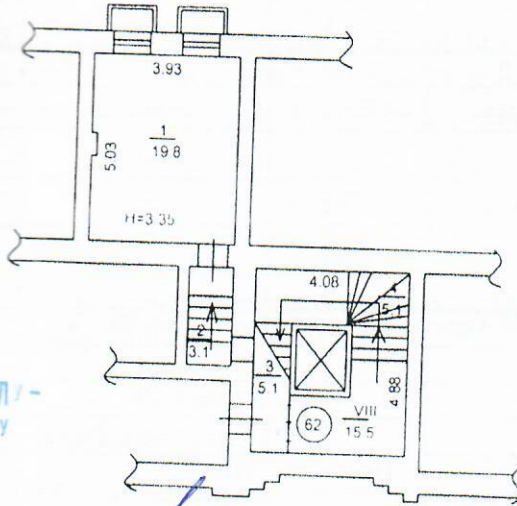
вулиця (провулок площа) ^(призначення) Ярославів Вал

буд. № 19/33а

місто (селище, село) м. Київ

Маштаб 1:200

ПІДВАЛ літ "А"



Копія вірна

КОМУНАЛЬНЕ ПІДПРИЄМСТВО
"КЕРУЮЧА КОМПАНІЯ З ОБСЛУ-
ГОВУВАННЯ ВИТВОРОГО ФОНДУ
ШЕВЧЕНКІВСЬКОГО РАЙОНУ
М. КИЇВ"
ВУЛ. БІЛОРУСЬКА, 1 М. КИЇВ
04050 ВІДДІЛ ОРЕНДИ

Handwritten signature

0"
ів
2"
ку