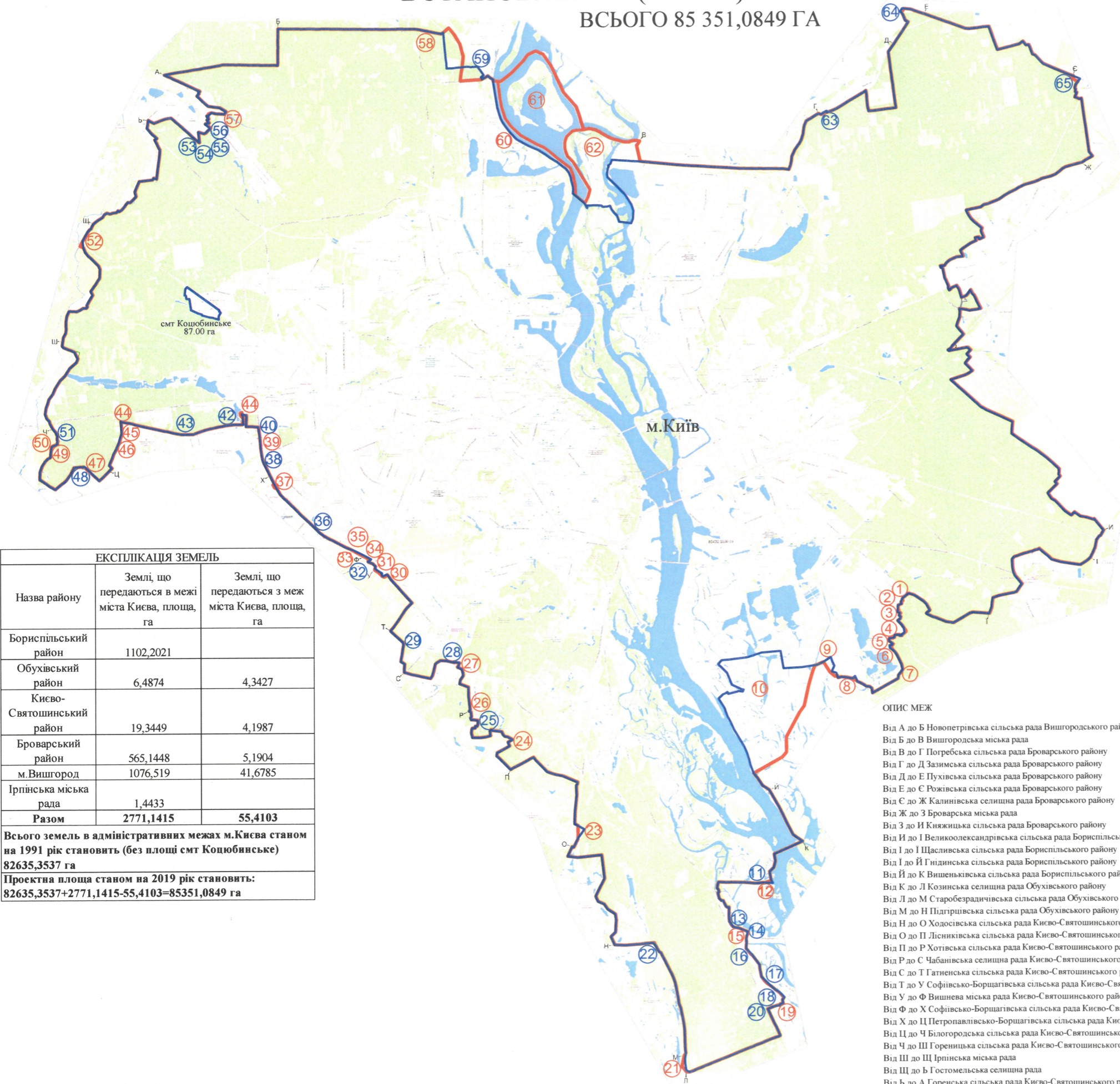


ПЛАН ВСТАНОВЛЕННЯ (ЗМІНИ) МЕЖ МІСТА КИЄВА ВСЬОГО 85 351,0849 ГА



ЕКСПЛІКАЦІЯ ЗЕМЕЛЬ		
Назва району	Землі, що передаються в межі міста Києва, площа, га	Землі, що передаються з меж міста Києва, площа, га
Бориспільський район	1102,2021	
Обухівський район	6,4874	4,3427
Києво-Святошинський район	19,3449	4,1987
Броварський район	565,1448	5,1904
м.Вишгород	1076,519	41,6785
Ірпінська міська рада	1,4433	
Разом	2771,1415	55,4103
Всього земель в адміністративних межах м.Києва станом на 1991 рік становить (без площі с.м.т Коцюбинське) 82635,3537 га		
Проектна площа станом на 2019 рік становить: 82635,3537+2771,1415-55,4103=85351,0849 га		

ОПИС МЕЖ

- Від А до Б Новопетрівська сільська рада Вишгородського району
- Від Б до В Вишгородська міська рада
- Від В до Г Погребська сільська рада Броварського району
- Від Г до Д Зазимська сільська рада Броварського району
- Від Д до Е Пухівська сільська рада Броварського району
- Від Е до Є Рожівська сільська рада Броварського району
- Від Є до Ж Калинівська селищна рада Броварського району
- Від Ж до З Броварська міська рада
- Від З до И Княжицька сільська рада Броварського району
- Від И до І Великоолександрівська сільська рада Бориспільського району
- Від І до І Шасливіська сільська рада Бориспільського району
- Від І до Й Гнідинська сільська рада Бориспільського району
- Від Й до К Вишеньківська сільська рада Бориспільського району
- Від К до Л Козинська селищна рада Обухівського району
- Від Л до М Старобезрадицька сільська рада Обухівського району
- Від М до Н Підгірська сільська рада Обухівського району
- Від Н до О Ходосівська сільська рада Києво-Святошинського району
- Від О до П Лісниківська сільська рада Києво-Святошинського району
- Від П до Р Хотівська сільська рада Києво-Святошинського району
- Від Р до С Чабанівська селищна рада Києво-Святошинського району
- Від С до Т Гатненська сільська рада Києво-Святошинського району
- Від Т до У Софіївсько-Борщагівська сільська рада Києво-Святошинського району
- Від У до Ф Вишнева міська рада Києво-Святошинського району
- Від Ф до Х Софіївсько-Борщагівська сільська рада Києво-Святошинського району
- Від Х до Ц Петропавлівсько-Борщагівська сільська рада Києво-Святошинського району
- Від Ц до Ч Білогородська сільська рада Києво-Святошинського району
- Від Ч до Ш Гореницька сільська рада Києво-Святошинського району
- Від Ш до Щ Ірпінська міська рада
- Від Щ до Ъ Гостомельська селищна рада
- Від Ъ до А Горенська сільська рада Києво-Святошинського району
- Від Ю до Ю с.м.т Коцюбинське

ЕКСПЛІКАЦІЯ ЗЕМЕЛЬ		
Назва району	Землі, що передаються в межі міста Києва, площа, га	Землі, що передаються з меж міста Києва, площа, га
Бориспільський район		
Гнідинська сільська рада		
1	0,2104	
2	0,2943	
3	0,1780	
4	0,7931	
5	0,0468	
6	0,7607	
7	0,1290	
8	1,6136	
9	16,8782	
10	1081,2980	
Всього	1102,2021	
Всього по Бориспільському району		
1102,2021		
Обухівський район		
Козинська селищна рада		
11		1,3157
12	0,1333	
13		0,2287
14		0,0089
15	0,2132	
16		0,4389
17		1,1820
18		0,8417
19	0,0349	
20		0,1793
Всього	0,3814	4,1952
Старобезрадицька сільська рада		
21	6,1060	
Всього	6,1060	
Підгірська сільська рада		
22		0,1475
Всього		0,1475
Всього по Обухівському району		
	6,4874	4,3427
Києво-Святошинський район		
Лісниківська сільська рада		
23	6,8957	
Всього	6,8957	
Хотівська сільська рада		
24	0,0620	
25		0,0269
26	0,0281	
Всього	0,0901	0,0269
Чабанівська селищна рада		
27	0,3591	
28		0,0214
Всього	0,3591	0,0214
Гатненська сільська рада		
29		0,0890
Всього		0,0890
Вишнева міська рада		
31	0,1596	
32		0,0159
33	0,1114	
34	1,1842	
Всього	1,4552	0,0159

Софіївсько-Борщагівська сільська рада		
30	2,7526	
35	2,2959	
36	0,0384	
37	1,8065	
Всього	6,8934	
Петропавлівсько-Борщагівська сільська рада		
38		0,0099
39	0,2960	
40		0,1182
41	0,5091	
42		1,9815
43		0,1676
44	0,0650	
45	0,1552	
46	0,2272	
Всього	1,2525	2,2772
Білогородська сільська рада		
47	1,5254	
48		0,7105
49	0,3137	
50	0,0783	
51		0,1158
Всього	1,9174	0,8263
Києво-Святошинський район		
57	0,4815	
Всього	0,4815	
Горенська сільська рада		
53		0,3029
54		0,0616
55		0,1114
56		0,4661
Всього		0,9420
Всього по Києво-Святошинському району		
	19,3449	4,1987
Ірпінська міська рада		
52	1,4433	
Всього по Ірпінській міській раді	1,4433	
Броварський район		
Зазимська сільська рада		
63		0,9144
Пухівська сільська рада		
64		0,9074
Калинівська селищна рада		
65		3,3686
Погребська сільська рада		
62	565,1448	
Всього по Броварському району	565,1448	5,1904
м.Вишгород		
58	87,7123	
59		41,6785
60	95,0606	
61	893,7461	
Всього по м.Вишгороду	1076,5190	41,6785
РАЗОМ		
	2771,1415	55,4103
Всього земель в адміністративних межах м.Києва станом на 1991 рік становить (без площі с.м.т Коцюбинське) 82635,3537 га		
Проектна площа станом на 2019 рік становить: 82635,3537+2771,1415-55,4103=85351,0849 га		

УМОВНІ ПОЗНАЧЕННЯ

- кути повороту та міри ліній
- межа м.Києва згідно каталога координат і висот знаків міської межі 1989-1990 років. Площа 82 635,3537 га (без урахування с.м.т Коцюбинське)
- проектна межа м.Києва. Площа 85 351,0849 га
- земельні ділянки, що передаються в межі міста Києва
- земельні ділянки, що вилучаються із території міста Києва